

須佐ホルンフェルス

(「須佐村清図」山口県文書館蔵)

日本ジオパーク認定記念特別展

描かれた ジオ 萩の大地

絵図にかくされた
ストーリー
大地と人の物語

千石台

(「吉部村清図」山口県文書館蔵)

2019. **3/16** **土** ▶ **5/12** **日**

9:00~17:00 (入館は16:30まで)

前期: 3月16日(土)~4月11日(木) 後期: 4月13日(土)~5月12日(日)

※4月12日(金)は展示替えのため企画展示室閉鎖

観覧料/大人510円、高校・大学生310円、小・中学生100円 [団体割引] 20名以上20% [障がい者割引] 20%

後援/山口県、山口県教育委員会、山口市、阿武町教育委員会、萩ジオパーク推進協議会、NHK山口放送局、

KRY山口放送、fysテレビ山口、yob山口朝日放送、FMS エフエム山口、株式会社エフエム萩

萩博物館

〒758-0057 山口県萩市大字堀内355番地
TEL:0838-25-6447 FAX:0838-25-3142
<http://www.city.hagi.lg.jp/hagihaku/>
E-mail:muse@city.hagi.lg.jp

描かれた ジオ 萩の大地

絵図にかくされた
ストーリー
大地と人の物語

日本ジオパーク認定記念特別展

行って
みよう!



平成30年9月、萩ジオパーク(萩市・阿武町・山口市阿東地域)は日本ジオパークに認定されました。萩の大地は、3期にわたるマグマの活動によって彩られています。人々は大地の上で様々な暮らしを営み、地域の文化を築くとともに、その風景を愛でてきました。

本展では、江戸時代以降に描かれた絵画や絵図を通して、萩の大地の上で営まれた過去から現在に至る人々の生活や文化の有様などを読み解きます。また、萩出身の地質学者・日本画家の高島北海は、長門峡や須佐湾の保全と活用に尽力しました。北海の足跡を振り返るとともに、絵画作品も紹介します。

ギャラリートーク&現地探訪会



弥富探訪会

なぜ弥富の農業生産力は倍増した?~いよいよ富む村の秘密を探る~

3/16(土) 9:00~16:00

※雨天の際は3/24日に順延

参加費/2,000円
(蕎麦打ち体験代)

定員/20名

申込開始日/3月1日(金)~

長門峡探訪会

先人たちが愛でた深谷美
~1億年の軌跡を追う!~

4/13(土) 9:00~15:30

※雨天の際は4/14日に順延

参加費/1,000円
(昼食代)

定員/20名

申込開始日/3月1日(金)~

奈古探訪会

藩主船遊びの海岸美
~1億年前の地球の記憶
と出会う!~

4/20(土) 9:00~15:30

※雨天・荒天の際は4/27日に順延

参加費/1,000円
(昼食代)

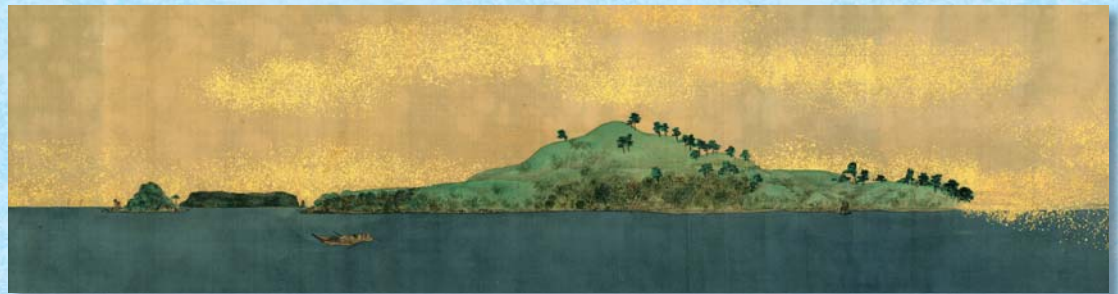
定員/15名

申込開始日/4月1日(月)~

※萩博物館へ電話でお申し込みください(先着順)。萩博物館にて展示解説の後、マイクロバスで移動し現地を探訪します。

高島北海「長門峡真景上和留瀨霜楓」(須佐歴史民俗資料館蔵)

後期展示



幕末期の笠山(「萩両大河边・奈古屋島辺之図」毛利博物館蔵) 前期展示



松林桂月「長門峡」(個人蔵 山口県立美術館寄託) 後期展示



高島北海「山口県地質分色図」(山口県文書館蔵) 前期展示

開館時間/ 午前9時~午後5時
(入館は午後4時30分まで)

休館日/ なし(会期中無休)

観覧料/ 大人 510円、高校・大学生 310円、小・中学生 100円
[団体割引] 20名以上20% [障がい者割引] 20%

駐車場/ 有料
普通自動車(軽自動車を含む)93台(1回310円)、
大型自動車(マイクロバスを含む)8台(1回1,030円)
※ただし萩市民は無料

駐車場料金が2か所目以降無料!!

対象者...萩市外から車でお越しの方
対象駐車場...萩・明倫センター駐車場(萩・明倫学舎そば)、萩博物館前駐車場、中央公園駐車場(萩城下町そば)
内容...上記の対象駐車場では、同一車両で同一日に利用される場合、最初に利用された駐車場の領収書を提示されれば、2か所目から駐車料金が無料となります。

交通アクセス

- ◎ JR東萩駅よりタクシー約10分/徒歩約30分
- ◎ JR新山口駅よりバス約70分、直通バス約60分
(萩バスセンター下車、徒歩約20分)
- ◎ 萩・石見空港より乗合タクシー約75分
(予約制 前日までに申込が必要)
- ◎ 山口宇部空港より乗合タクシー約75分
(予約制 前日までに申込が必要)
- ◎ 萩バスセンターよりまあるバス西回り約6分
「萩博物館前」下車すぐ
- ◎ 中国自動車道美祿東JCT
→小郡萩道路(無料) 絵堂ICより約20分



萩博物館

〒758-0057 山口県萩市大字堀内355番地
TEL:0838-25-6447 FAX:0838-25-3142
http://www.city.hagi.lg.jp/hagihakaku/
https://www.facebook.com/hagihakufan/
E-mail:muse@city.hagi.lg.jp

